



# Llythyr wythnosol - Weekly letter

## 20.1.25-24.1.25

Rhif yr ysgol / School number - 01558 822796

Pennaeth/ Headteacher - Mrs Sian Davies [DaviesS878@hwbcymru.net](mailto:DaviesS878@hwbcymru.net)

Pennaeth cynorthwyol / Assistant Headteacher - Mrs Alison Morgan  
[MorganA152@hwbcymru.net](mailto:MorganA152@hwbcymru.net)

### Dyddiadur Wythnosol Ffairfach Weekly Diary

Oriau ysgol/ School hours 9:00 - 3:30 ( giat ar agor 8:50 / gates open 8:50)

Llun - Monday	Gwersi Piano - Myrddin	Piano lessons - Myrddin
Mawrth - Tuesday	Y.C. Dosbarth Dewi	Dewi class sports lessons
CLWB TYWI	Gwersi ffidl a trwmped	Violin and trumpet lessons
Mercher -Wednesday	Ymarfer Corff - Twm Sion Cati	Sports lesson - Twm Sion Cati
CLWB TYWI		
Iau - Thursday	Ymarfer corff - Myrddin	Myrddin - sports lessons
CLWB TYWI	Gwersi Piano - TSC	Piano lessons - TSC
Gwener - Friday	Gwersi Piano - Myrddin	Piano lessons - Myrddin

**RYDYN NI'N YSGOL DDI-GNAU -  
WE ARE A NUT-FREE  
SCHOOL**

*Gofynnwn i chi beidio danfon cynnyrch cnau gyda'ch plentyn.*

*Can you kindly not send in nut products with your children.*

### **Anhwylderau ac ysgol – Illnesses and school**

Mae'n dymor lle gwelwn nifer iawn o wahanol anhwylderau mewn plant gyda'r holl newidiadau o fewn y tywydd. Gyda y rhanfwyaf o anhwylderau cyffredin megis peswch, anwyd mae eich plentyn yn teimlo yn iawn yn ei hun ac yn ddigon iach i fynychu'r Ysgol gyda dos o galpol neu debyg. Hoffwn gadarnhau bod yr Ysgol yn hapus i rhoi moddion i'ch plentyn dim ond i chi lewni ffurflen meddygyiaeth gan nodi manylion. (ffurflen ar gael ar y wefan)

<https://www.ffedcwrthenriffairfachtalylyllychau.co.uk/page/?title=Ffurflenni+defnyddiol+%2F+Useful+forms&pid=45>

Mae rhai anhwylderau yn medru mynd o un i'r llall a gan ddilyn canllawiau sydd yn dod o'r bwrdd iechyd hoffwn eich atgoffa os yw eich plentyn yn dioddef o stumog tost neu dolur rhydd gofynnwn i chi gadw eich plentyn adref am 48 awr yn dilyn diwedd y salwch.

Os ydych yn ansicr o beth yw canllawiau gwahanol anhwylderau gallwch weld rhestr o dan adran y rhieni ar y wefan neu cysylltwch a'r Ysgol.

<https://www.ffedcwrthenriffairfachtalylyllychau.co.uk/page/?title=Canllawiau+defnyddiol+%2F+Useful+guidance&pid=46>

It is a season with lots of common illnesses about with all the changes in the weather being one factor. With most illnesses such as coughing, general cold you child feels well enough to attend school with a dose of calpol or something similar. Please note that we are happy to administer medicine at school as long as you complete a medication form noting the details (form available on website).

<https://www.ffedcwrthenriffairfachtalylyllychau.co.uk/page/?title=Ffurflenni+defnyddiol+%2F+Useful+forms&pid=45>

Some illnesses spread easier and following public health guidelines I wish to remind you that if your child has either sickness or diarrhoea, please keep your child home for 48 hours from the end of the episode. If you are unsure of the guidelines, you can find the guidelines in the parents section of the website or you are welcome to contact the school.

<https://www.ffedcwrthenriffairfachtalylyllychau.co.uk/page/?title=Canllawiau+defnyddiol+%2F+Useful+guidance&pid=46>

## URDD 2025

Mae'r holl wybodaeth am yr Urdd wedi ei ddanfôn allan ar ebost. Cofiwch gwblhau y linc.

*All information regarding the Urdd has been sent out on email. Remember to fill in the link.*

[Cystadlu yr yr Urdd 2025 Competing in the Urdd Ffairfach.pdf](#)

## PRESENOLDEB – ATTENDANCE

Gofynnaf yn garedig i chi ddarllen yr ebost presenoldeb a ddanfônwyd allan ac sydd yn son am systemau fydd ar waith o fewn yr Ysgol. Yn ystod wythnos nesaf fe fyddwch chi'n derbyn diweddariad am bresenoldeb eich plentyn.

*Please take time to read the email regarding attendance sent out today where there will be reference to school systems. During this week you will receive an update on your child's attendance.*

[PRESENOLDEB YN YR YSGOL - ATTENDANCE WITHIN SCHOOL.pdf](#)

## Sesiwn Ddigidol i rieni a gofalwyr Digital session for parents and carers

10/2/25

Ysgol Cwrt Henri school

5:30yp/pm

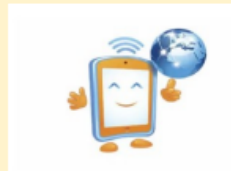
Ydych chi'n ansicr o beth yw Hwb a'i gynnwys?

Ydych chi'n gweld hi'n anodd cefnogi eich plentyn gyda Google classrooms adre?

Oes angen cyfarwyddid amoch chi o sut i gadw eich plentyn yn ddiogel ar y we?

Oes gennych unrhyw gwestiwn arall am y cwricwlwm digidol?

**Sesiwn ymarferol hyblyg llawn gwybodaeth fanteisiol fydd hon o dan arweiniad Mr Davies ( Cwrt Henri).**



Are you unsure of what Hwb is and what can it do?

Do you find it hard to support your child on Google classrooms at home?

Do you need guidance on keeping your child safe on the internet?

Have you got any other questions on the digital curriculum?

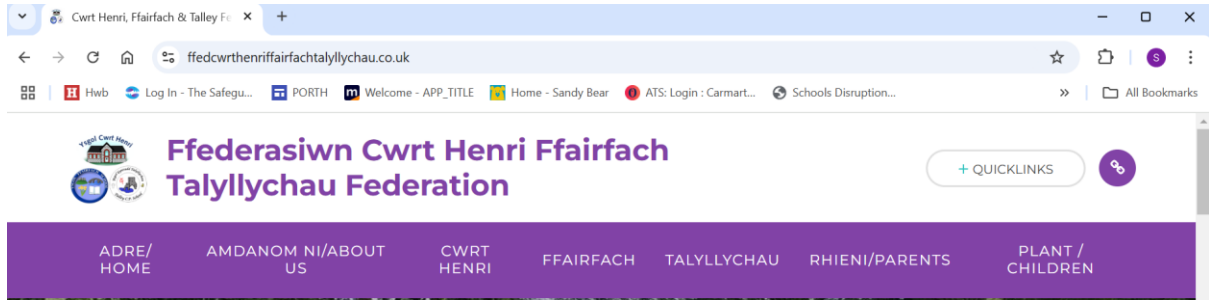
**This will be an informative practical session tailored to the needs of the audience. Under the guidance of Mr Davies (Cwrt Henri)**

Ydy hwn yn rhywbeth fydd o ddiddordeb i chi? Cofrestwch eich diddordeb trwy gwblhau y ffurflen fer er mwyn i Mr Davies wybod y prif drywydd a amcan o'r nifer sydd yn bwriadu mynychu.

*Is this something that you would be interested in? Register your interest by completing this short form so that Mr Davies can plan the main content and have an estimate on how many intend attending.*

<https://forms.office.com/e/LF2F4HuNRj>

## GWEFAN NEWYDD – NEW WEBSITE



Braf iawn yw medru cyhoeddi bod gwefan newydd y Ffederasiwn nawr yn fyw. Noder nid yw pob ardal wedi ei gwblhau ond cymerwch gip ar yr ardaloedd sydd yno. Cofiwch rhoi gwybod os ydych yn credu y gellir ychwanegu ato mewn unrhyw ffordd. Mae'r plant yn gweithio gyda ni ar hyn o bryd ar adran y plant.

*It is a pleasure to announce that the new Federation website is now live. Please note that some areas continue in working progress but please feel free to browse. We would also really appreciate you informing us if you feel that we could add to the website in anyway. The children are currently working with us on the children's area.*

**Noder – Rydyn yn cael problemau technegol gyda'r feed face book ac yn aros i'r adran dechnegol ddod nol ata i.**

**Please note – we are having technical difficulties with the face book feed and waiting for the technical department to resolve.**



Lleoliad / Location – Ysgol Ffairfach

Arweinydd / Leader – Miss L Revitt

Pryd / When

3:30 – 5:00

Mawrth / Tuesday, Mercher / Wednesday, Iau / Thursday

Cost - £7.50 y sesiwn

Amserlen lawn o weithgareddau a posibilrwydd o gynyddu diwrnodau yn dibynnu ar gofyn / nifer o blant

A full timetable of activities with a possibility of increasing the number of days depending on needs / number of children

**SUT I LOGI LLE / BOOKING A PLACE – eboostiwch/ email**

[Lowri.Revitt@ffairfach.ysgolccc.cymru](mailto:Lowri.Revitt@ffairfach.ysgolccc.cymru)

Manylion cyswllt y pwyllgor / Committee Contact details

[Clwb.tywiffairfach@outlook.com](mailto:Clwb.tywiffairfach@outlook.com)

## Dyddiadau i'r dyddiadur - Dates for the diary

<b>GWEITHGAREDD</b>	<b>DYDDIAD - DATE</b>	<b>ACTIVITY</b>
Blwyddyn 5 a 6 Gweithdy darllen gyda menter	15.1.25	Year 5 & 6 Reading workshop with Menter
Diwrnod e-ddiogelwch	11.2.25	E safety day
Diwrnod hyfforddiant Llysgenhadon 9.30 - 12.00 YBD	22.1.25	Sports ambassadors training Day 9.30 - 12.00 Bro Dinefwr
Cwrs pres i offerynnwyr Unigolion sydd yn mynychu wedi derbyn llythyron wrth Mr Potter	23.1.25	Brass course for pupils. Individuals attending have received letters from Mr Potter
Hanner Tymor Chwefror	24.2.25 - 28.2.25	February Half term
Dathlu Dydd Gwyl Dewi	3.3.25	Celebrate St Davids day
Brecwast Mawr Cymreig	4.3.25	Welsh big breakfast event
Diwrnod 2 - Farnais Fflwrid	4.3.25	Day 2 - Fluoride Varnish
Blwyddyn 3 Decathlon YBD	5.3.25	Year 3 Decathlon Bro Dinefwr
Diwrnod y Llyfr	6.3.25	World Book Day
Blwyddyn 1 - Arolwg Dannedd	7.3.25	Year 1 - dental study
Lluniau Finesse	26.3.25	Finesse photographs
Prynhawn Dewch i Ddathlu 3.30 - 5.30	7.4.25	Cone and celebrate afternoon 3.30 - 5.30
Gwyl Len Llandeilo BI3-6 ( I'w gadarnhau)	11.4.15	Llandeilo Literacy Fest Year 3-6 ( tbc)
DIWEDD TYMOR Y GWANWYN	11.4.25	END OF SPRING TERM
Diwrnod HMS	28.4.25	INSET day
TYMOR YR HAF (Plant nol)	29.4.25	SUMMER TERM Pupils return)
Blwyddyn 4 a 5 Llangrannog Manylion i ddilyn	19.5.25 - 21.5.25	Year 4 & 5 Llangrannog Details to follow
Hanner Tymor Sulgwyn	26.5.25 - 30.5.25	Whitsun Half Term
Eisteddfod Genedlaethol yr Urdd Parc Margam	26.5.25 - 31.5.25	Urdd National Eisteddfod Margam Park
DIWEDD TYMOR YR HAF	18.7.25	END OF SUMMER TERM
DIWRNOD HMS	21.7.25	INSET DAY